

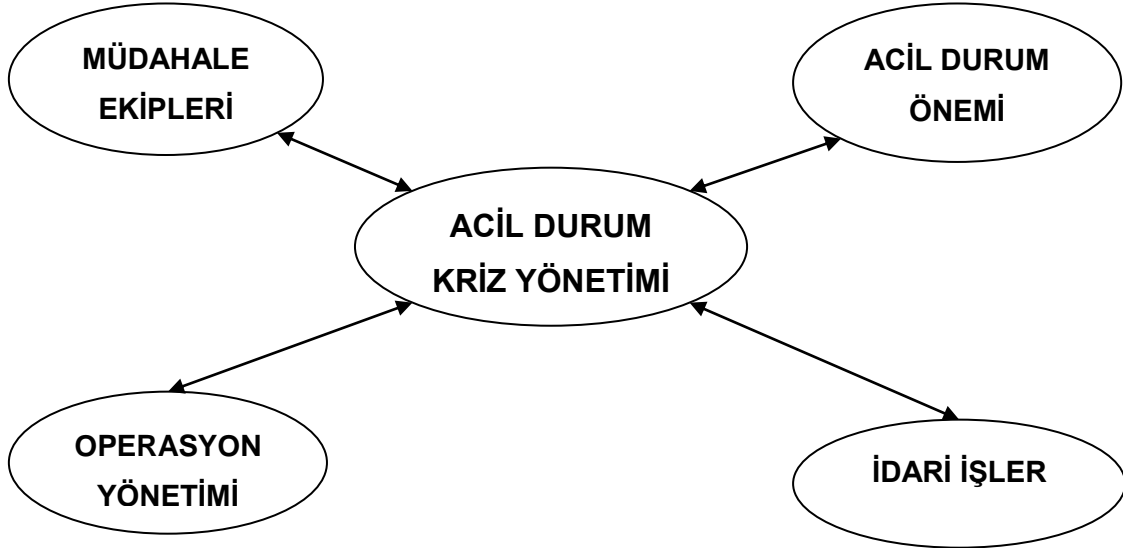


İSTANBUL TEKNİK ÜNİVERSİTESİ
AFET YÖNETİMİ ENSTİTÜSÜ ACİL DURUM PLANLAMASI

İÇİNDEKİLER	Sayfa
AMAÇ	2
1. ACİL DURUM UYARISININ (ALARMININ) VERİLMESİ.....	2
2. EKİPLER VE EKİPLERDE GÖREVLİ PERSONEL.....	3
2.1 KRİZ MASASI EKİBİ	3
2.2 YANGIN MÜDAHALE EKİBİ.....	3
2.3 İLK YARDIM EKİBİ	4
2.4 ARAMA-KURTARMA EKİBİ	4
2.5 İLETİŞİM EKİBİ	5
4. ACIL DURUM ÖNEM DERECELERİ.....	6
5. TOPLANMA YERLERİ.....	6
6. İLK YARDIM ARAÇ VE GEREÇLERİ ve YERLERİ	6
7. KURTARMA ARAÇ VE GEREÇLERİ ve YERLERİ	6
8. KAZA OLDUĞUNDA KURTARMA OPERASYONU.....	6
9. YANGINDAN KORUNMA FAALİYETLERİ	7
10. ACİL DURUMLARDA HABERLEŞME	7
11. ALARM UYGULAMALARI ve TATBİKATLAR	7
12. KURTARMA OPERASYONUNDAKİ SORUMLULUKLAR.....	7
13. ACİL DURUM TELEFONLARI.....	8

AMAÇ

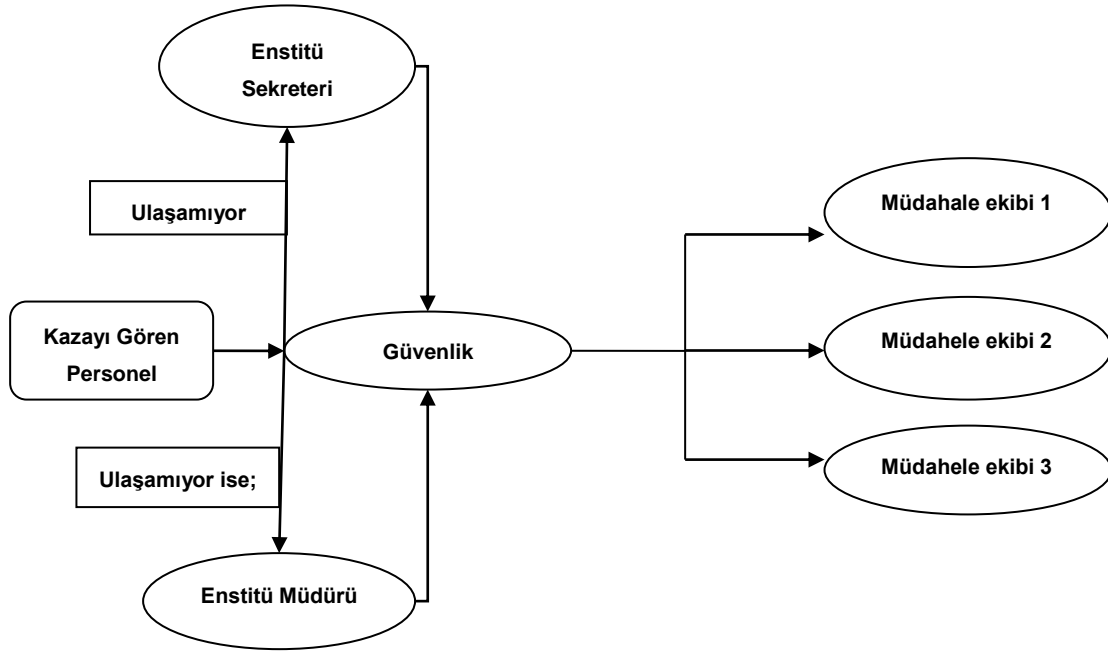
Afet Yönetimi Enstitüsü'nde oluşabilecek her türlü olağanüstü durumlarda idari ve akademik personelin yaralanıp zarar görmesini, çevrenin olumsuz yönde etkilenmesini önlemek için yapılması gerekenleri önceden planlayıp yapmak veya acil durumda yönetimin hızlı ve doğru karar alması için çalışma planının oluşturulmasını sağlamaktır.



1. ACİL DURUM UYARISININ (ALARMININ) VERİLMESİ

Herhangi bir acil duruma maruz kalan (olayda zarar görmediği durumlarda) veya olayı gören herhangi biri;

- İlk müdahale için bulunduğu yerde varsa telefon veya telsizle,
- Yoksa kendi iletişim araçlarını kullanmak sureti ile,
- Yoksa koşarak Güvenlik Görevlisi'ni, bulamazsa
- Çalışanlara dağıtılmış olan “acil durum telefon numaraları listesi”ndeki Enstitü Sekreterine ve Enstitü Müdürü'ne de haber verecektir.
- Çalışan personel Güvenlik Görevlisi, Enstitü Sekreteri ve Enstitü Müdürü'ne ulaşamıyor ise, en yakın amirine haber vermesi durumunda haberi alan ilk amir de, Güvenlik Görevlisi veya Enstitü Sekreteri'ne durumu bildirecektir.
- Enstitü genelini ilgilendiren “acil durum” da ise (Yangın, Doğal Afetler, Fırtına, Yaralanmalı Kaza gibi); Acil Durum Alarminin “acil durum önem dereceleri”ne göre çalınması halinde “acil durum” a önem derecesine göre müdahale edilecektir.



2. EKİPLER VE EKİPLERDE GÖREVLİ PERSONEL

2.1 KRİZ MASASI EKİBİ

- Acil durum söz konusu olmadan gerekli tedbirleri olmaktan sorumludur.
- Acil durum söz konusu olduğunda, enstitünün organizasyonunu ve ekiplerin koordinasyonundan sorumludur.
- Acil bir durumun ulaştırılması gereken ilk ekiptir.
- Haberleşme ağını muntazam kullanarak olayın baştan sona kontrolünü sağlar.
- Uygun müdahale şeklini belirleyerek, hasta/yaralının hangi sağlık kuruluşuna gideceğini ve belirler.
- Olay yerine gelen ekiplerin (ambulans, itfaiye, vs.) rahat çalışabilmesi için gerekli ortamı sağlar ve bilgi verir
- Olay yerini teşhis ederek, olayın raporlanmasını ve yasal bildirimleri yapmakla yükümlüdürler.

Adı ve Soyadı

1. Prof.Dr. Ercan YÜKSEL
2. Doç.Dr. Ufuk YAZGAN
3. Doç. Dr. Didem DERTLİ
4. Osman GÜLİŞİK

Ekipteki Görevi

- Başkan
Başkan Yardımcısı
Başkan Yardımcısı
Ekip Sorumlusu

İşyerindeki Görevi

- Enstitü Müdürü
Enstitü Müdür Yard.
Enstitü Müdür Yard.
Enstitü Sekreteri

2.2 YANGIN MÜDAHALE EKİBİ

- Enstitüde asıl görevi farklı olan fakat meydana gelebilecek olası yangın ve kurtarma olaylarında profesyonel ekipler gelinceye kadar olaya müdahale edebilecek ekipte görev alan, enstitüyü iyi tanıyan yangına müdahale için gerekli sağlık koşullarına sahip yangına müdahale ekibinde görevli personeldir.
- Amaç; enstitünün yapısal özelliklerine göre ekip olarak organize bir şekilde meydana gelebilecek yangınlara ilk müdahalede bulunabilmesini ve başlangıç aşamasındaki yangınların söndürülmesi, söndürülemediği takdirde profesyonel itfaiye ekibi gelinceye kadar kontrol altında tutulmasının sağlanmasıdır.

Ekibin Görevleri:

- Öncelikle enstitü bünyesinde yangın çıkmaması için gerekli tedbirleri sürekli olarak almak ve takibini yapmak,
- İtfaiye aracının geçebileceği şekilde güvenlik koridorlarının oluşumu ve takibini yapar,
- Yangın tüplerinin önlerini sürekli açık vaziyette bulundurur,
- Yangın yerindeki mevcut yangın söndürme malzeme, gereç ve söndürme cihazlarını en iyi şekilde ve zamanda kullanmak suretiyle ilk müdahaleyi yapar,
- Yangın kapalı bir odada çıkmışsa kapı ve pencereleri kırarak içeri girer ve söndürme işlemine başlar,
- Yangın araçları olay yerine geldiğinde, itfaiyenin emrine girer ve onun vereceği direktifleri yerine getirir.

<u>Adı ve Soyadı</u>	<u>Ekipteki Görevi</u>	<u>İşyerindeki Görevi</u>
1. Hikmet İSKENDER	Başkan	Öğretim Üyesi
2. Mehmet ORUÇ	Başkan Yardımcısı	Araş. Gör
3. Mustafa GÜMRAH	Yangın Söndürme Görevlisi	Güvenlik Görevlisi

2.3 İLK YARDIM EKİBİ

- Acil durumda yaralıya profesyonel ekipler gelene kadar yaralının hayatta kalmasını sağlayacak ilk müdahaleyi yapmaktan sorumludur.
- Acil durumda diğer çalışanların yaralıya zarar vermesini önlemekten sorumludur.
- Yaralının 112 hızır acil birimine durumunu doğru ve net bir şekilde bilgi verilmesinden sorumludur.
- Acil durum söz konusu olmadan gerekli tedbirleri olmaktan sorumludur.

<u>Adı ve Soyadı</u>	<u>Ekipteki Görevi</u>	<u>İşyerindeki Görevi</u>
1. Osman GÜLİŞİK	Başkan	Enstitü Sektereti
2. Hayal ULAŞ	Üye	Sekreter
3. Fatma ÇEVİK	Üye	Sekreter

2.4 ARAMA- KURTARMA EKİBİ

- Acil durumda can ve malı kurtarma işlerini yürüten sorumludur.
- Acil durumlarda önce canlıları kurtarmaya çalışırlar, daha sonra yangın, doğal afet, vs gibi durumlarda ilk kurtarılabilecek evrak, dosya ve diğer eşyayı binanın tehlikesi olmayan kısımlarına taşırlar.
- Binanın genel olarak boşaltılmasına, olay yerine gelen kurtarma ekiplerine yardımcı olmaktan sorumludurlar
- Acil durum söz konusu olmadan gerekli tedbirleri olmaktan sorumludur.

<u>Adı ve Soyadı</u>	<u>Ekipteki Görevi</u>	<u>İşyerindeki Görevi</u>
1. Mert EYÜPGİLLER	Başkan	Araş. Gör
2. Şenol BORAN	Üye	Bilgisayar İşletmeni
3. Yavuz ÇUHACI	Üye	Memur

2.5 İLETİŞİM EKİBİ

- Acil durumda iletişimin sağlanmasından yönlendirilmesinden sorumludur.

<u>Adı ve Soyadı</u>	<u>Ekipteki Görevi</u>	<u>İşyerindeki Görevi</u>
1. Fatma ÇEVİK	Başkan	Sekreter

2.6 TEKNİK EKİP

- Acil durumda ilk olarak can güvenliğini sağlamaktan sorumludur.
- Acil durumda yangın, doğal afet, vs gibi durumlarda sorumlu ekiplere haber vermekten sorumludur.
- Binanın genel olarak boşaltılmasına, olay yerine gelen kurtarma ekiplerine yardımcı olmaktan sorumludurlar
- Acil durum söz konusu olmadan gerekli tedbirleri olmaktan sorumludur.

<u>Adı ve Soyadı</u>	<u>Ekipteki Görevi</u>	<u>İşyerindeki Görevi</u>
1. Göktuğ ÜNAL	Başkan	Araş. Gör.
2. Ramazan GÖNENÇ	Üye	Tekniker

3. ACİL DURUM ÖNEM DERECELERİ

1. Derece: Ölümle sonuçlanabilecek kazalar.

(Deprem, Sel, Büyük ölçekli fırtına, Büyük ölçekli ölümle sonuçlanabilecek yangınlar, Sabotaj, Ölümle sonuçlanabilecek göçmeler, Ölümle sonuçlanan kazalar.)

(Alarm aralıksız ve uyarı görevli personel tarafından alınana kadar çalınacaktır.)

2. Derece: Ağır Yaralanmalı

(1. Fonksiyon kaybı olabilecek, yoğun bakım gerektirecek durumlar; Atardamar kesilmeleri, Beyin travması, Hayati tehlike gerektirecek durumlar.)

(Acil durumda yaralının gitmesi gereken hastaneler: İTÜ Mediko-Sosyal 0212 2853935 veya İstinye Devlet Hastanesi 0212 3234444)

(2. Fonksiyon kaybı olmayan; Bilinci açık yaralanmalar, Akut ortaya çıkmış ağrılı durumlar, Hayati tehlikesi olmayan durumlar)

(Acil durumda yaralının gitmesi gereken hastaneler: İTÜ Mediko-Sosyal 0212 2853935)

(Kırık, Çıkık, Ağır yanıklar, Ağır kanamalı kesikler, gibi), Orta Ölçekli Fırtına, Ağır yaralanmalar ile sonuçlanabilecek yangınlar, Ağır yaralanmalar ile sonuçlanabilecek göçmeler.

(Alarm kısa aralıklarla ve uyarı görevli personel tarafından alınana kadar çalınacaktır.)

3. Derece: Hafif Yaralanmalı

(Ezilme, Hafif yanıklar, Hafif kanamalı kesikler, gibi)

(Alarm çalınmayacaktır, müdahale için en yakın ilkyardım personeline başvurulacaktır.)

4. TOPLANMA YERLERİ

Ofis Bölgesi Toplanma Yeri: Ana Giriş Meydan (“Acil Durum Derecesi”ne göre 1. ve 2. Dereceli kazalarda ilk toplanılacak yer)

5. İLK YARDIM ARAÇ VE GEREÇLERİ ve YERLERİ

Aşağıda Listelenen İlk Yardım Araç ve Gereçleri Enstitüde hazır olarak bulunmaktadır, Araç ve Gereçlerin Kullanımı “Acil Durum Derecesi”ne göre kullanılacaktır:

- 1) Boyunluk (2. Derece)
- 2) El ve Ayak Kırıkları için Atel (2. Derece)
- 3) İlkyardım Çantası (2. ve 3. Derece)
- 8) Genel Pansuman malzemeleri (Steril gazlı bez, Oksijenli su, Tentürdiyot vs) (2. ve 3. Derece)

6. KURTARMA ARAÇ VE GEREÇLERİ ve YERLERİ

Aşağıda listelenen araç ve gereçler ofis bölgesindeki ambarda ve ambar kayıtlarında hazır olarak bulundurulmaktadır.

- 1) Emniyet kemeri, baret, eldiven ve diğer kişisel koruyucu malzemeler
- 2) Yangın söndürücüler
- 3) Yangın hidrantları
- 4) Su tahliye pompası (1. ve 2. Derece)

7. KAZA OLDUĞUNDA KURTARMA OPERASYONU

Acil durum ihbarını alan yönetici kriz masasının toplanmasını sağlar ve kurtarma ekibinin toplanma sahalılarında toplanmasını sağlar. Kurtarma ekip liderine ve ekibe acil durumun türü, büyüklüğü ve yeri hakkında gerekli bilgiler verildikten sonra; ekip lideri ekibin kurtarma operasyonu için gerekli ekipmanları ile kişisel koruyucu malzemelerini buldukları yerlerden almalarını sağlar.

8. ÇEVRESEL KAZALARDAKİ OPERASYON

Doğal Afet (Deprem, Sel, Fırtına, gibi) veya Sabotaj acil durum bildirimini yapıldıktan sonra çevresel kaza acil durum ekibi enstitü personelini toplanma bölgelerinde toplar.

Doğal Afet veya Sabotaj olmuş ise; önce yangın veya patlama tehlikesine karşı önlem alınır ve tehlike oluşturabilecek olan atıklar konteynırlarına atılarak bertaraf edilir.

Sel anında bina tahliye edildikten sonra herhangi bir zararın oluşması engellenir.

9. YANGINDAN KORUNMA FAALİYETLERİ

Acil durum oluşmadan önceki safhadır. Bina içersinde yangın, parlama veya patlama olabilecek faaliyetler iş izinlerinde bahsi geçen ateşli işler için alınacak izne göre yürütülecek ve yangın söndürme cihazları periyodik olarak kontrol edilerek hazır vaziyette bulundurulacaktır.

10. ACİL DURUMLARDA HABERLEŞME

Acil durumu gören herhangi bir kişi

- Öncelikle **Madde 2'**de belirtilen hususları uygulanacaktır.
- Acil durumun yürütülmesi anında enstitüde haberleşmeler telefon vasıtasıyla sağlanacaktır.
- Olayın büyüklüğüne bağlı olarak 112 No'lu telefonda ambulans istenecek ve hastaneye gidebilecek muhtemel personele, hazırlık yapılabilmesi için bilgi verilecektir.
- Acil durumun yangın olması veya dönüşmesi ihtimalinde ise 110 dan İtfaiye'ye haber verilecektir.

11. ALARM UYGULAMALARI ve TATBİKATLAR

Alarm uygulamaları ve tatbikatları;

- 1) Aralık ayında,
- 2) Nisan ayında,

Yılda 2 kez olarak programlanmıştır.

12. KURTARMA OPERASYONUNDAKİ SORUMLULUKLAR

Fonksiyon	Sorumlu Asil Üye	Sorumlu Yedek Üye	Gece Ekibi
Paniği Önleme ve Kalabalığı Yatıştırma	Enstitü Müdür Yardımcısı	Enstitü Müdür Yardımcısı	GÜVENLİK
Yaralıları İlk Yardım Kuruluşuna Taşıma	Enstitü Sekreteri	Tekniker	GÜVENLİK
Ambulans Çağırma	GÜVENLİK	GÜVENLİK	GÜVENLİK
Trafiği Yönetme	GÜVENLİK	GÜVENLİK	FORMEN
Güvenlik Görevlilerine Bilgi Ulaştırma	Enstitü Müdür Yardımcısı	Enstitü Müdür Yardımcısı	SORUMLU ÇALIŞAN
Elektrik Enerjisinin Kesilmesi	GÜVENLİK	GÜVENLİK	GÜVENLİK
Haberleşmeyi Yönetme	İLETİŞİM EKİBİ	Enstitü Müdür Yardımcısı	GÜVENLİK
İlk Yardım Yapılması	SAĞLIK GÖREVLİSİ	SAĞLIK GÖREVLİSİ	SAĞLIK GÖREVLİSİ
Yangın Söndürme Cihazlarının Kullanımı	YANGIN EKİBİ	YANGIN EKİBİ	YANGIN EKİBİ

13. ACİL DURUM TELEFONLARI

ACİL TELEFONLAR	Telefon
ENSTİTÜ SEKRETERİ	0(212) 285 35 10
YANGIN İHBAR	110
ORMAN YANGIN İHBAR	177
HIZIR ACİL SERVİS	112
ALO ÇEVRE	181
ELEKTRİK ARIZA	186
DOĞALGAZ ARIZA	187
SU ARIZA	185
POLİS	155
JANDARMA	156
ZABITA	153
TELEFON ARIZA	121
İSTANBUL İL SİVİL SAVUNMA	0(212) 574 58 80
HASTANELER - ECZANELER	Telefon
Mediko Sosyal	0(212) 285 39 35
İstinye Devlet Hastanesi	0(212) 323 44 44
Özel Acıbadem Hastanesi	0(212) 444 55 44
Halk Eczanesi	0(212) 289 86 69